

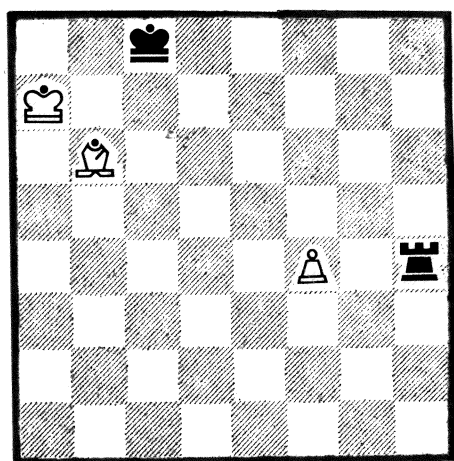
33 33 33333 333333 33 33 33333 33 33 333333 3333333
 33 33 33 33 33 33 333 333 33 33 333 33 33 33
 33 33 33 33 33 33 3333333 33 33 3333 33 33 33
 33333333 33333333 33333333 33 3 33 33 33 33 3 33 33 333333
 33 33 33 33 33 33 33 33 33 33 33 3333 33 33
 33 33 33 33 33 33 33 33 33 33 33 333 33 33
 33 33 33 33 33 33 33 33 33333 33 33 333333 3333333

Briefe in Sachen Problemschach von Torsten Linß -- Nr. 3 -- 31.3.1987

Lieber Problemfreund !

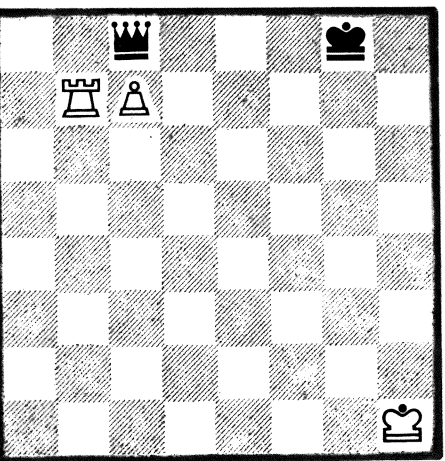
Heute möchte ich den Bericht über die h= - Duplexe zu einem vorläufigen Ende bringen. Zuerst 2 Nachträge (Korrekturen) zu der Tabelle. Die Zahlen 46 und 15 gehören eine Spalte nach rechts und der Typ KT-KdB ist mit xx zu kennzeichnen - die Aufgabe hatte ich völlig vergessen. Doch nun weiter im Text.

33/ J. M. Martinez
Ajedrez Magico 1970



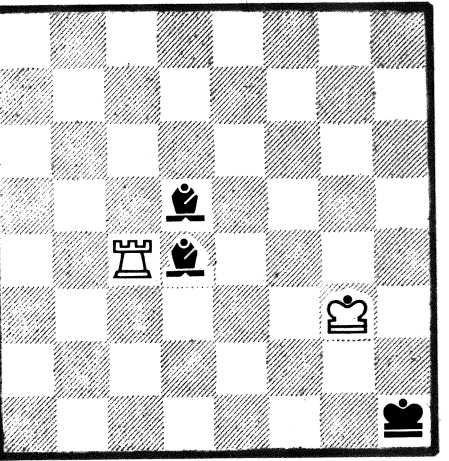
h = 2 duplex

34/ Erich Bartel
feenschach 1980



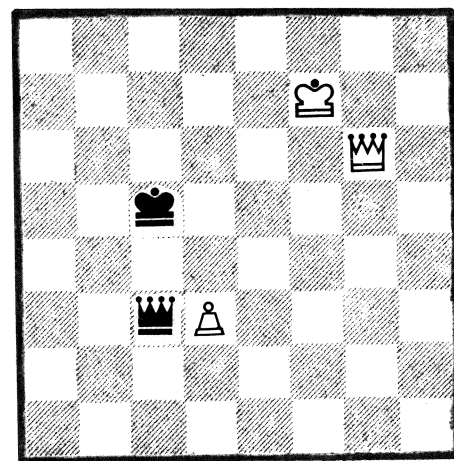
h = 2 duplex

35/ Torsten Linß
springaren 1986



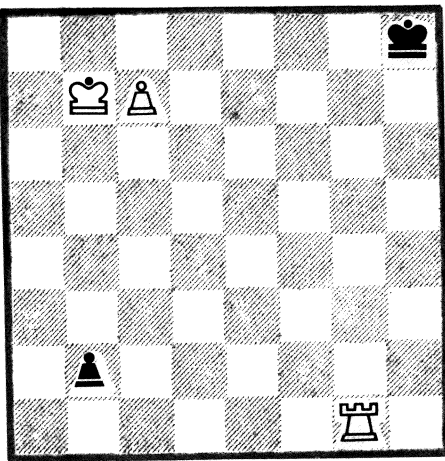
h = 2 duplex

36/ Erich Bartel
Feladvany. Lapja 1972



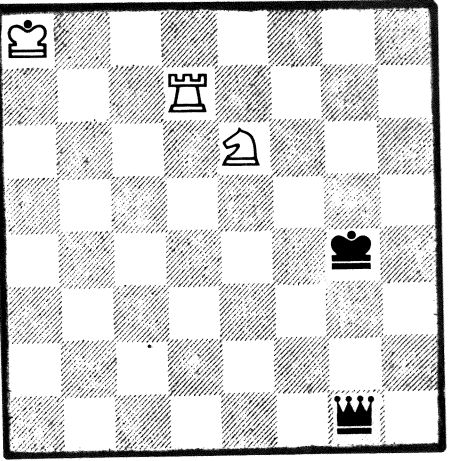
h = 2 duplex

37/ Erich Bartel
feenschach 1980



h = 2 duplex

38/ Erich Bartel
Ajedrez Magico 1971



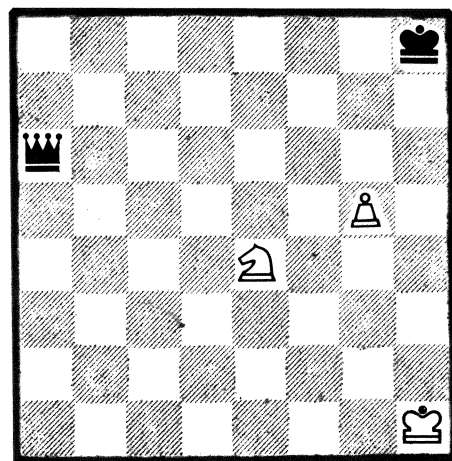
h = 2 duplex

33/ 1.Th6 f5 2.Te6 fe:= 1.Ka8 Tf4: 2.La7 Ta4= -- RSW T-B mit Ideal
 patts +++ 34/ 1.De6 c8L 2.Kh8 Le6:= 1.Tb3 Dc7: 2.Tg3 Dg3:= -- RSW D-
 L/B und 1 Umwandlung +++ 35/ 1.Lc6 Tc6: 2.Lg1 Tc1= 1.Kh3 Lf2 2.Tg4
 Le6= -- FeßlungsIPs +++ 36/ 1.Kd5 Db6 2.Df6 Kf6:= 1.Kg8 Dd3: 2.Kh8
 Dg6:= +++ 37/ 1.b1L c8L 2.Lf5 Lf5:= 1.Tc1 bcD 2.Ka8 Dc7:= -- RSW
 der Bauern (teilweise umgewandelt) +++ 38/ 1.Kh4 Sf4 2.Dg7 Tg7:= 1.
 Sc5 Dc5: 2.Tc7 Dc7:= -- RSW D-L +++ 39/ 1.Dg6! Sf6 2.Dh6 gh:= 1.g6
 Dg6: 2.Sg3 Dg3:= -- RSW B-D +++ 43/ 1.Tg1 hgD: 2.Tb6 Db6:= 1.h1T Tg7
 2.Tg1 Tg1:= -- RSW T-T/B mit 2 Umwandlungen +++ 44/ 1.Kd7 Tf3: 2.Kc8
 Td3= 1.Sd6 Tb3: 2.Sb7 Tb7:= -- RSW T-T mit IPs +++ 45/ 1.Th8 ghD:
 2.Kd1 Dc3= 1.g8L Tg3: 2.La2 Ta3 -- 2 Umwandlungen und 1 Feßlung +++
 46/ 1.Kc7 Sc8: 2.Kb8 Kc6: 3.Ka8 Kc7= 1.Kc6: Sb6: 2.Kb7 Sc8 3.Ka8
 Kc7= -- RSW S-S und Idealpattecho +++ 47/ 1.Kh8 Lf5: 2.Sc2 Lc2:= 1.
 La4 Sd6 2.Lc6 Sc6:= -- IPs und RSW L-S

So - das war's, was ich Ihnen mitteilen wollte. Nun sind Sie am Zug

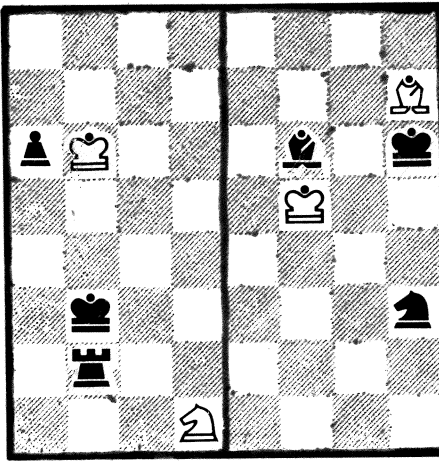
39/ Erich Bartel
 Ajedrez Magico 1971

40/ Torsten Linß /41
 original



h = 2

duplex



jeweils h = 2 duplex

- mit neuen Darstellungen und Kochversuchen - Alle in "H" erscheinenden Originale werden zum Lösen und Kochen freigegeben. Den besten Koch erwartet am Jahresende eine kleine Überraschung.

Lösungen zu 40, 41 & 42 bis 30.4. an mich.

Auf Ihre Reaktionen werde ich in einem späteren Brief eingehen.

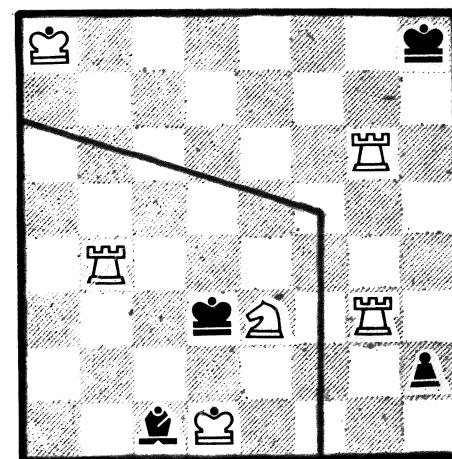
Für heute beste Grüße
 Ihr



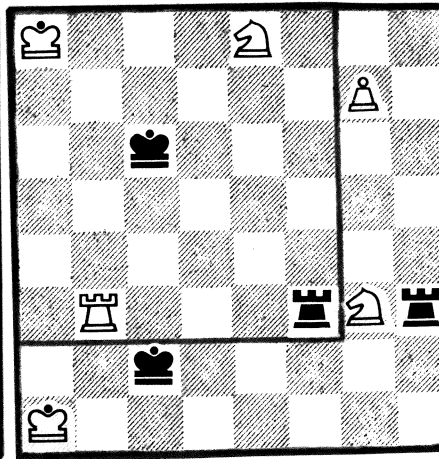
Tivadar Kardos /43
 Felad. Lapja 1971
 42/ Torsten Linß
 original

44/ Erich Bartel /45
 lo: Ajedrez Mag. 1971
 ru: MAT 1981

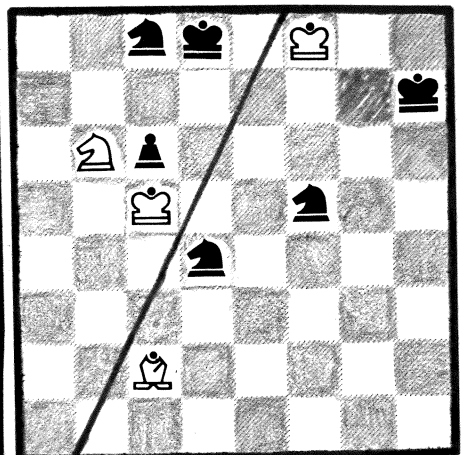
46/ Ralf Beinhorn
 Thema Danicum 1984
 Torsten Linß /47
 IMR 1986



jeweils h = 2 duplex



jeweils h = 2 duplex



h = 3 duplex h = 2